

熱画像装置(サーモグラフィ)を用いた配電・制御盤の帯熱測定作業

測定(撮影)状況

熱画像装置による測定(撮影)状況



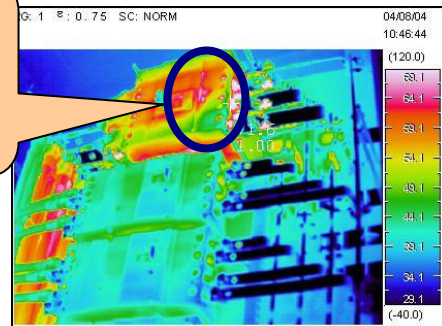
電気品の帯熱状態撮影状況



帯熱状態撮影結果写真

上段:帯熱状態を温度帯毎に
カラー表示画像

NFB二次
側端子部
許容温度
オーバー



下段:上段カラー表示画像の
可視画像



特徴

電気設備の熱的ストレス(異常温度)を、非接触で検出する作業です。
最近の設備は、高水準の生産性を追求する自動化システムが導入され、信頼性の高さが要求されています。
これらの設備は、一般的に連続操作が原則であり、設備を停止して点検・診断が出来ません。
そのような設備でも、稼動状態のまま帯熱状況を安全かつ正確に検出することができます。