

# 電気計装設備のメンテナンス

**KOBELCO**  
神戸製鋼グループ

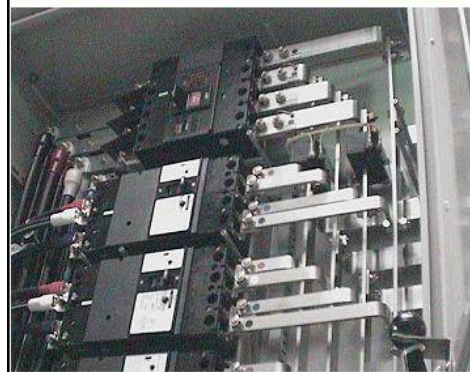
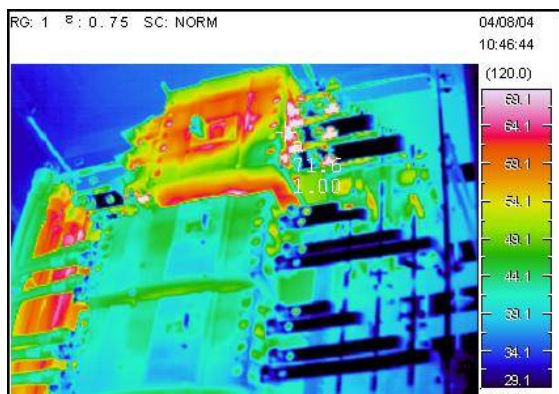
製鉄所内で培った保全技術を駆使し、お客様の設備を守ります。

## 概要

24時間連続稼働する製鉄所の電気計装システムのメンテナンス経験を活かし、点検、設備診断、修理、改造まで、一貫したサービスを行います。

- 各種電力機器の診断、試験
- 受変電設備の定期点検作業
- 遮断機の精密点検
- 各種計装品、環境計器の点検・整備
- 熱設備診断

etc...



株式会社コベルコE&M

営業本部 TEL : (078) 882-5271 FAX : (078) 871-3665 <https://www.kobelco-em.jp>



# 配電・制御盤の熱ストレス診断

**KOBELCO**  
神戸製鋼グループ

熱画像装置(サーモグラフィ)を用いた配電・制御盤の帯熱測定作業

## 測定(撮影)状況

熱画像装置による測定(撮影)状況



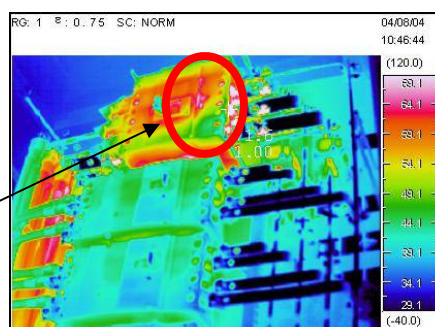
電気品の帯熱状態撮影状況



## 帯熱状態撮影結果写真

上段: 帯熱状態を温度帯毎に  
カラー表示画像

NFB2次側端子部  
許容温度オーバー



下段: 上段カラー表示画像の  
可視画像

可視画像との比較で  
異常箇所判別が容易



## 特徴

電気設備の熱的ストレス(異常温度)を、非接触で検出する作業です。最近の設備は、高水準の生産性を追求する自動化システムが導入され、信頼性の高さが要求されています。これらの設備は、一般的に連続操業が原則であり、設備を停止して点検・診断が出来ません。そのような設備でも、稼動状態のまま帯熱状況を安全かつ正確に検出することができます。

**株式会社コベルコE&M**

営業本部 TEL : (078) 882-5271 FAX : (078) 871-3665 <https://www.kobelco-em.jp>

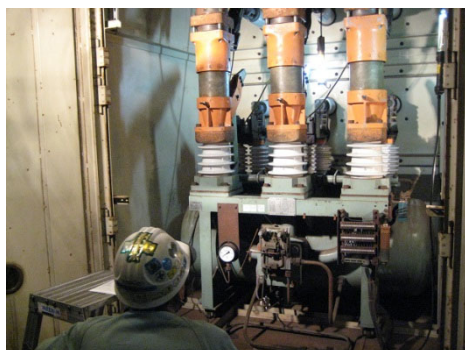


# 遮断器 精密点検

特別高圧・高圧 ABB/MBB/VCB/OCB点検など

## 作業例 1. 特別高圧遮断器

遮断器外観



\*東芝製ABB

精密点検中(分解清掃)



\*三菱製ABB

## 作業例 2. 高圧遮断器

VCB点検清掃



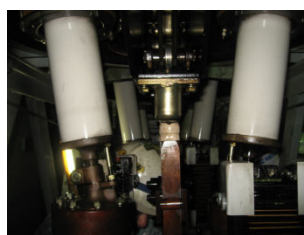
特性試験



OCB点検前



OCB点検後



遮断器引き抜き～  
 点検・分解・清掃・部品交換  
 特性試験・試運転・成績書  
 すべて一貫して実施いたします。

## 特徴

受配電設備の主要機器である遮断器に異常が発生した場合、当該プラントのみならず周囲に与える影響は甚大となります。当社ではメーカー（三菱・東芝・日立・日新・富士）に関わらず、ABB/MBB/VCB/OCBの精密点検を実施しております。遮断器整備でお困りの際は、当社におまかせください！

株式会社コベルコE&M

営業本部 TEL : (078) 882-5271 FAX : (078) 871-3665 <https://www.kobelco-em.jp>